

ERNST

Der Höchstleister



Kran- und Pneukranarbeiten
Kategorie: Kransattelschlepper

MAN TGX 33.510 6x4



Full Service



ADR/SDR-Ausstattung



Abgasnorm Euro 6

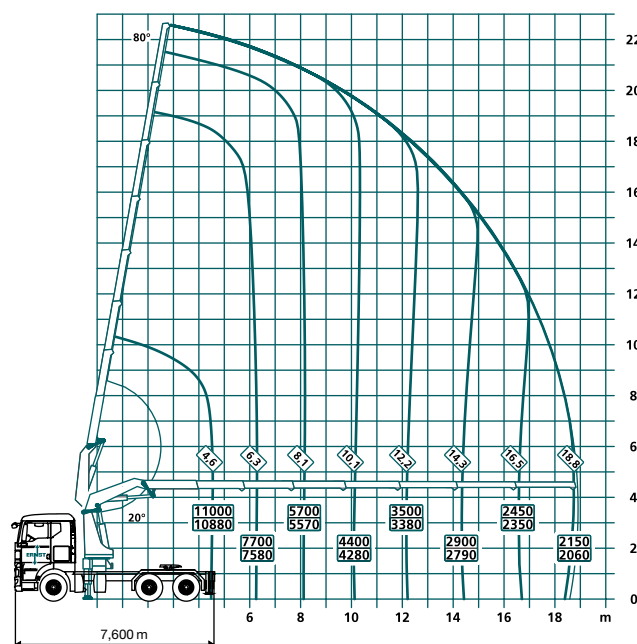


Teleskopkran mit zwei Handauszügen und Seilwinde



Personensicherung

Unsere Dreiachs-Sattelzugmaschine mit Ladekran eignet sich sowohl für Langguttransporte wie auch als Dreiachs-Lastwagen mit Brücke und Anhänger. Mit unseren allradgelenkten Aufliegern garantieren wir maximale Wendigkeit. Der hydraulische Ladekran ist auf eine Höhe von 23 Meter ausfahrbar und deckt einen Arbeitsradius bis 19 Meter ab.



Für mehr Informationen zu diesem Fahrzeug

Ernst Autotransport AG
Hammerstrasse 120
8032 Zürich
Telefon +41(0) 43 488 47 33
Fax +41(0) 43 488 47 15
dispo@eagzh.ch
www.ernstfall.ch

- ▶ **Gesamtgewicht: 26 Tonnen**
- ▶ **Gesamtzuggewicht: 40 Tonnen**
- ▶ **Technisch zulässiges Gesamtzuggewicht: 90 Tonnen**
- ▶ **Kranausladung: bis 19 Meter (2 Tonnen)**
- ▶ **Ausstattung: Zwei Handauszüge bis 23 m (1.2 Tonnen), Seilwinde (2.5 Tonnen/5.0 Tonnen) und Funkfernsteuerung für Kran sowie für Personensicherung zugelassen**